

# IL ÉTAIT UNE FOIS L'EBSI

## 13 mai 1937

La Commission des études de l'Université de Montréal accueille l'École de bibliothécaires à titre d'école annexée. Ses fondateurs sont : Marie-Claire Daveluy, le père Émile Deguire, Aegidius Fauteux et le père Paul-Aimé Martin.

## 12 juillet 1937

Les premiers cours sont offerts. 75 étudiants s'y inscrivent.

## 1938-1941

Les cours se donnent au premier étage de la Bibliothèque municipale de Montréal, rue Sherbrooke.

## 1944

L'École reçoit l'autorisation de l'Université de donner des cours conduisant au baccalauréat.

## 7 juin 1954

L'École est incorporée sous le nom de La Corporation de l'École de bibliothécaires de l'Université de Montréal.

## 1961

Rédaction par Georges Cartier du « Rapport sur l'organisation de l'École de bibliothéconomie de l'Université de Montréal » à la demande du recteur, Mgr Lussier.

Intégration de l'École à l'Université de Montréal. L'École est dirigée par un directeur et un conseil pédagogique composé de professeurs et de bibliothécaires. Depuis 1937, il y avait eu de nombreuses demandes présentées pour l'intégration de l'École à l'Université.

## Printemps et été 1961

Recrutement de la première équipe de professeurs (Paule Rolland-Thomas, Liana Van der Bellen et Réal Bosa), engagement de chargés de cours, élaboration et approbation du programme d'études, sélection des étudiants pour la rentrée de septembre.

## 1961-1966

Programme de baccalauréat en une année après le B.A. des collèges classiques.

## 1962 à 1964

Cours d'été. Il était possible d'obtenir le bac en cinq trimestres.

## 1963

Premiers pourparlers avec l'ALA pour l'obtention de l'agrément.

## 1966

En novembre, l'École occupe de nouveaux locaux au 2801 rue Maplewood.

## 1966-1971

Programme de baccalauréat de deux années pour les détenteurs du B.A. des collèges classiques; quant aux étudiants détenteurs d'un premier cycle universitaire, le grade de bachelier s'obtient en une année.

## 1967

Création d'un comité d'étude pour concevoir un programme de maîtrise en bibliothéconomie. Le programme est élaboré de 1967 à 1969.

## 1968

L'École devient un département de la Faculté des lettres. L'Université change le Conseil de l'École en Assemblée départementale.

## 1969

1<sup>er</sup> agrément par l'ALA. Pour la première fois, une école non anglophone est reconnue l'égale des autres écoles de bibliothéconomie nord-américaines.

## 1970

Entrée en vigueur en septembre du programme de maîtrise. Il fallait obtenir une moyenne générale d'au moins 70% ou de B, une connaissance suffisante de la langue anglaise et des qualifications personnelles pour y être admis.

L'École loge dans un immeuble du boulevard Édouard-Montpetit.

## Été 1973

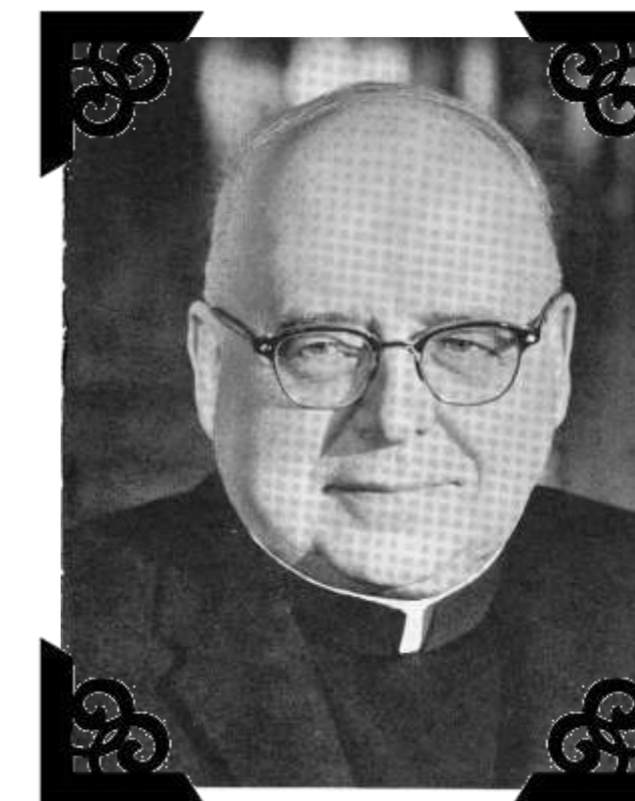
L'École déménage dans des locaux du Pavillon des sciences sociales (nommé Pavillon Lionel-Groulx en 1978). Les bureaux des professeurs sont situés au 5<sup>e</sup> étage; la bibliothèque de bibliothéconomie et le laboratoire de catalogage, contigu à la bibliothèque, se trouvent au 3<sup>e</sup> étage.

## 1976

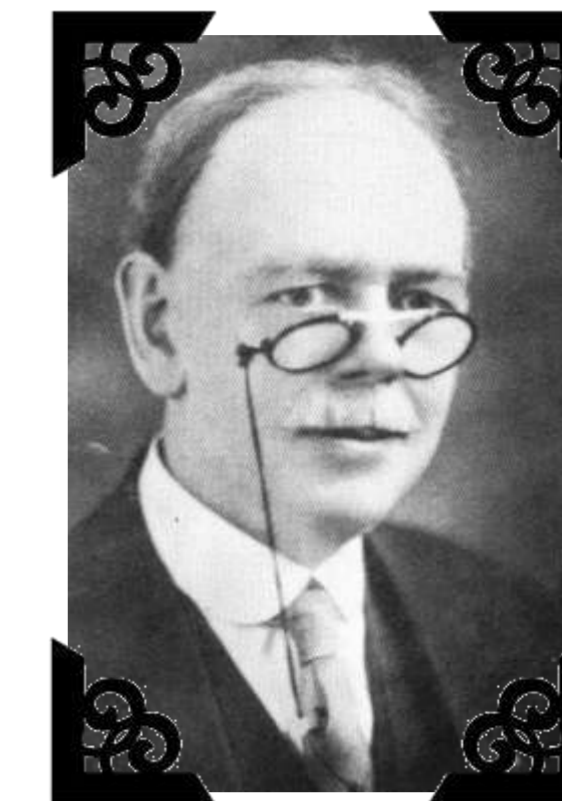
2<sup>e</sup> agrément par l'ALA.



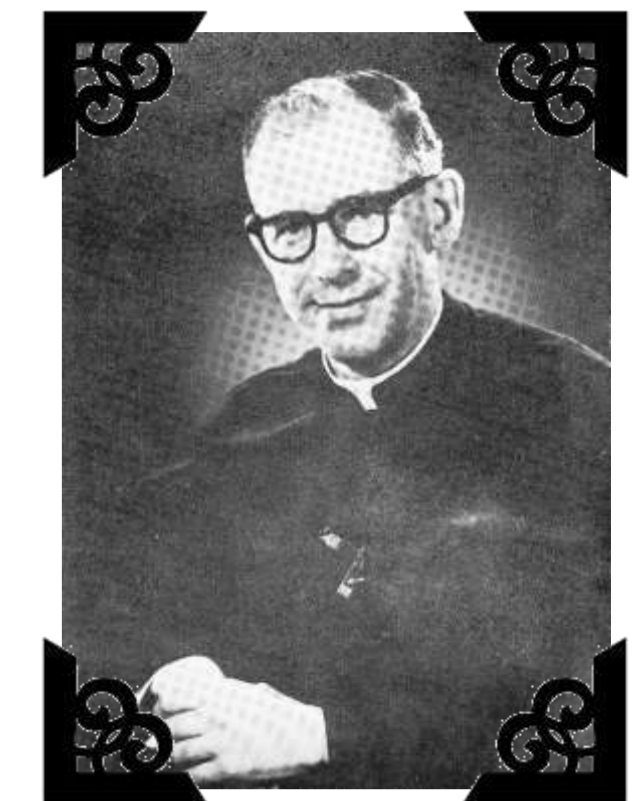
Marie-Claire Daveluy  
Fondatrice



R.P. Emile Deguire, c.s.c.  
Fondateur



Aegidius Fauteux  
Fondateur



R.P. Paul-Aimé Martin, c.s.c.  
Fondateur

